

Anlaufstellen zur

psychischen Gesundheit



Let´s be mindful!

Psychische Gesundheit von Schüler*innen stärken

Gefördert von der



LANDESVEREINIGUNG
FÜR GESUNDHEIT
SACHSEN-ANHALT e.V.

Hallo du,

wenn es dir mal nicht gut geht oder du Sorgen hast, gibt es **viele Personen und Beratungsstellen**, die dir helfen können.

Du kannst dir Rat von Menschen in deinem Umfeld holen, die dich unterstützen und dir beistehen.

Es gibt aber auch digitale Angebote, wie zum Beispiel Chats oder Telefonnummern, wo du anonym Hilfe und Unterstützung bekommst. Außerdem gibt es im Landkreis Börde verschiedene Beratungsstellen, die dich in schwierigen Situationen begleiten und dir weiterhelfen können.

Du bist mit deinen Problemen nicht allein – es gibt immer jemanden, der dir zuhört und hilft. Hier findest du verschiedene Ansprechpartner, die dir weiterhelfen können.

Privates Umfeld

Ansprechpersonen
in der Schule und
in der Freizeit



In der Freizeit

- » Eltern
- » Andere Familienmitglieder
(z. B. Geschwister, Großeltern)
- » Freunde
- » Kinder- und Jugendclubs

In der Schule

- » Lehrkräfte (Klassenlehrer*innen,
Vertrauenslehrer*innen)
- » Schulsozialarbeitende
- » Pädagogische Mitarbeitende

Digitale Angebote

Chats und Telefonnummern

Nummer gegen Kummer



- » Kinder und Jugendtelefon: 116 111
- » [Online Beratung](#) über Mail oder Chat
- » Was ist die „Nummer gegen Kummer“?
[Hier erfährst du's.](#)

KrisenChat

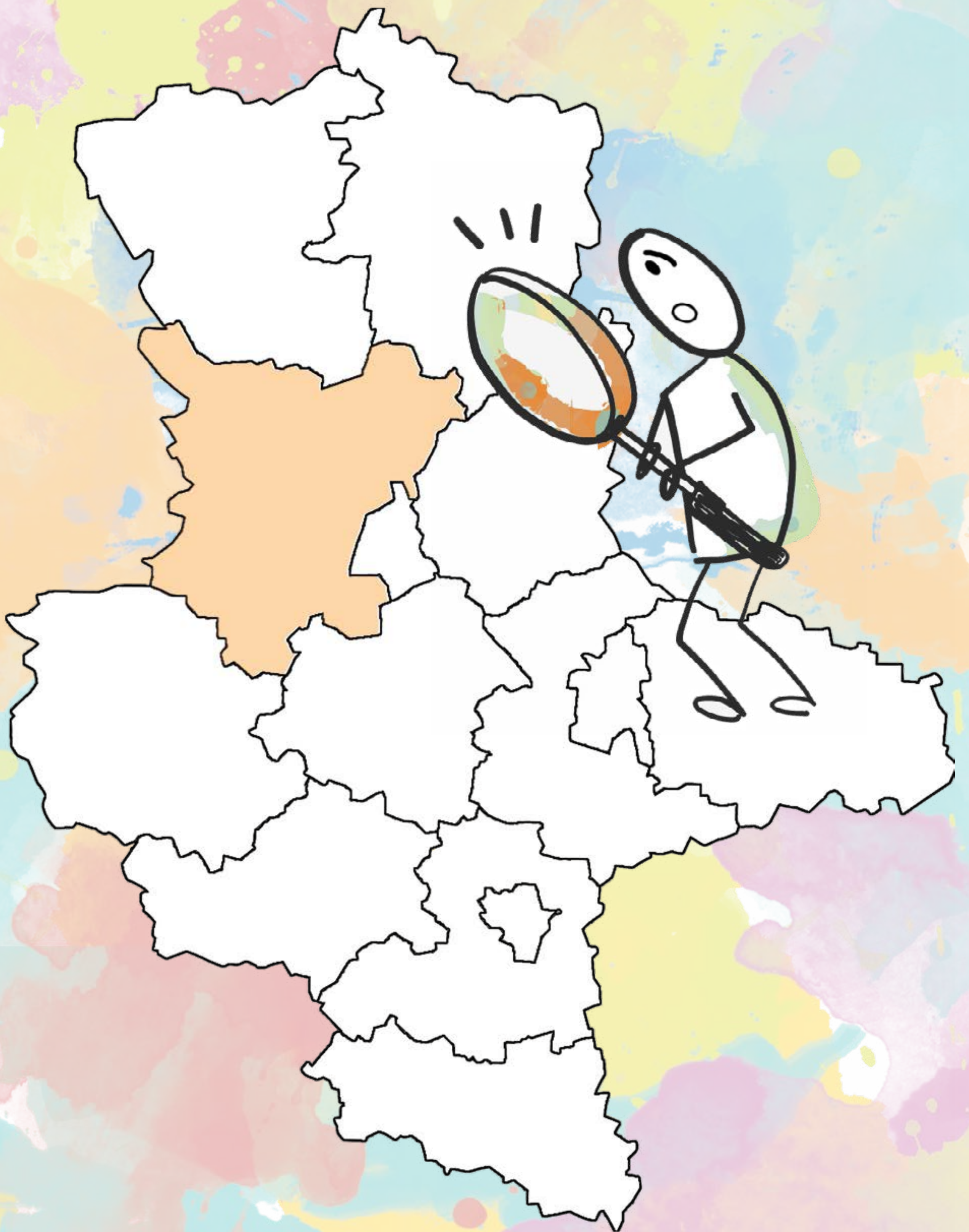
- » [WhatsApp](#) oder [SMS](#)
- » Du findest den Krisenchat auch bei [YouTube](#) und [TikTok](#).

JugendNotmail

- » [Chatberatung](#)
- » So funktioniert die Chatberatung:
[Zum Erklärvideo.](#)



Beratungsstellen
Landkreis Börde
zu verschiedenen
Themen





Lebensberatung

Erziehungs-, Familien-, Lebens-
und Eheberatung, **AWO**

Adresse:

Wilhelm-Heine-Str. 11,
39387 Oschersleben

Außenstelle Wanzleben:

Schulpromenade 15,
39164 Wanzleben

Weitere Informationen findest du [hier](#).

Erziehungs- und
Familienberatungsstelle,
Der Paritätische

Adresse:

Gröperstraße 12,
39340 Haldensleben

Weitere Informationen findest du [hier](#).



Suchthilfe

Drogen- und Suchtberatungsstelle,
Suchtprävention, **DRK**

Adressen:

Hackelberg 6,
39387 Oschersleben

Schulpromenade 15
39164 Wanzleben

**Weitere Informationen findest du
beim **DRK** und beim **Landkreis**.**

Drogen- und Suchtberatungsstelle,
Suchtprävention, **Der Paritätische**

Adresse:

Hagenstraße 38,
39340 Haldensleben

Außenstelle Wolmirstedt:

Triftstraße 6,
39326 Wolmirstedt

Außenstelle Oebisfelde:

Bahnhofstraße 26A,
39646 Oebisfelde-Weferlingen

**Weitere Informationen findest du beim
Paritätischen und beim **Landkreis**.**



Jugendamt

Jugendamt und Sozialer Dienst

Adresse:


Bornsche Straße 2,
39340 Hadensleben

Triftstraße 9-10,
39387 Oschersleben (Bode)

Telefonnummer:

03904 7240 1423

Weitere Informationen findest du [hier](#).



Gefördert mit Mitteln der IKK gesund plus nach § 20a SGB V. Die Landesvereinigung für Gesundheit Sachsen-Anhalt e.V. wird durch das Ministerium für Arbeit, Soziales, Gesundheit und Gleichstellung des Landes Sachsen-Anhalt gefördert.

©Copyright by Landesvereinigung für Gesundheit
Sachsen-Anhalt e.V.
Schwiesastr. 11, 39124 Magdeburg